

Verwerkingsopdrachten

INKOMENSELASTICITEIT

Volgende

Verwerkingsopdrachten

Vraag 1

Vraag 2 a

Vraag 2 b

Vraag 2 c

Vraag 1

In 2009 stegen de inkomens in Nederland gemiddeld met 3%.

De vraag naar product X steeg in die periode met 0,6%.

De verkopen van product Y bleven in 2009 constant.

Product Z heeft een inkomenselasticiteit van -1,33.

- a** Noem een product dat zou voldoen aan dit beschreven verband.
Bereken de waarde van de elasticiteit om je antwoord te ondersteunen.
- b** Wat is de waarde van de inkomenselasticiteit van dit product?
- c** Hoe noemen we een product met deze inkomenselasticiteit?
- d** Bereken hoeveel procent de vraag naar product Z in 2009 veranderde.
- e** Hoe noemen we een product met een inkomenselasticiteit van -1,33?

Antw

Antw

Antw

Antw

Antw

Opdrachten

Volgende

Antwoord vraag 1 a

$$\% \Delta \text{ OORZAAK} \times \mathbf{E} = \% \Delta \text{ GEVOLG}$$

$$\% \Delta \text{ INKOMEN} \times \mathbf{E}_i = \% \Delta \text{ VRAAG}$$

$$\dots \times E_i = \dots$$

$$+ 3\% \times E_i = + 0,6\%$$

$$E_i = \frac{+0,6\%}{+3\%} = +0,2$$

De inkomenselasticiteit zit tussen de 0 en 1. Het gaat dus om noodzakelijke goederen, zoals brood/water/huisvesting/enz....

Terug

Antwoord vraag 1 b en c

- b** Wanneer de vraag niet verandert, zal $E_i = 0$
- c** We spreken dan van een indifferent goed.

Terug

Antwoord vraag 1 d



... × E_i = ...

$$+ 3\% \quad \times -1,33 = \quad \% \Delta \text{vraag}$$

$$\% \Delta \text{vraag} = -4\%$$

de vraag daalt met 4%

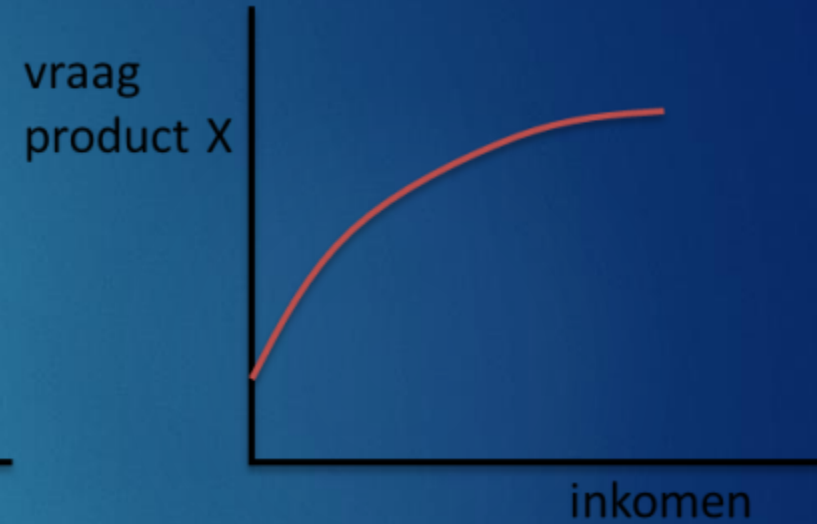
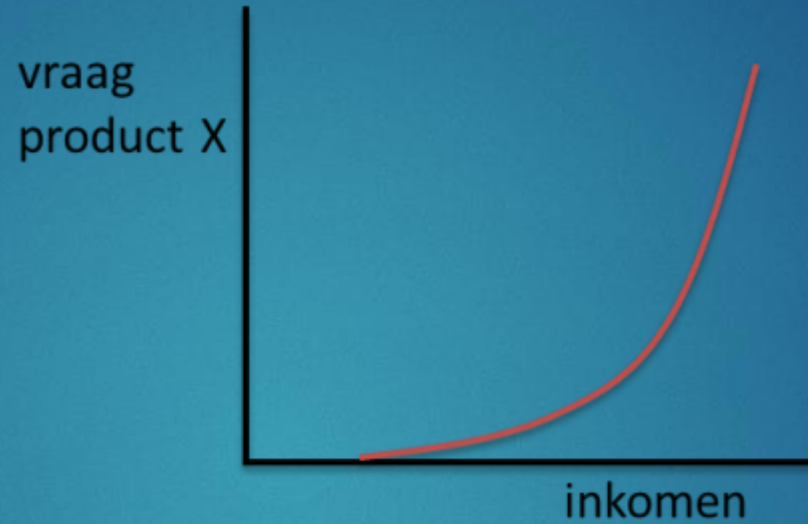
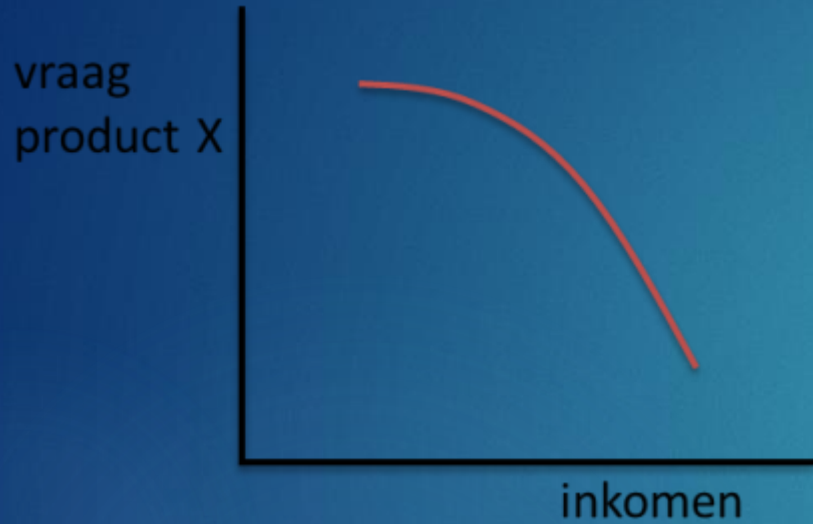
Terug

Antwoord vraag 1 e

- e Wanneer de inkomenselasticiteit negatief is, spreken we van inferieure goederen.

Terug

Vraag 2 a



Geef van elke afbeelding aan welke uitspraak erbij hoort.

Kies uit:

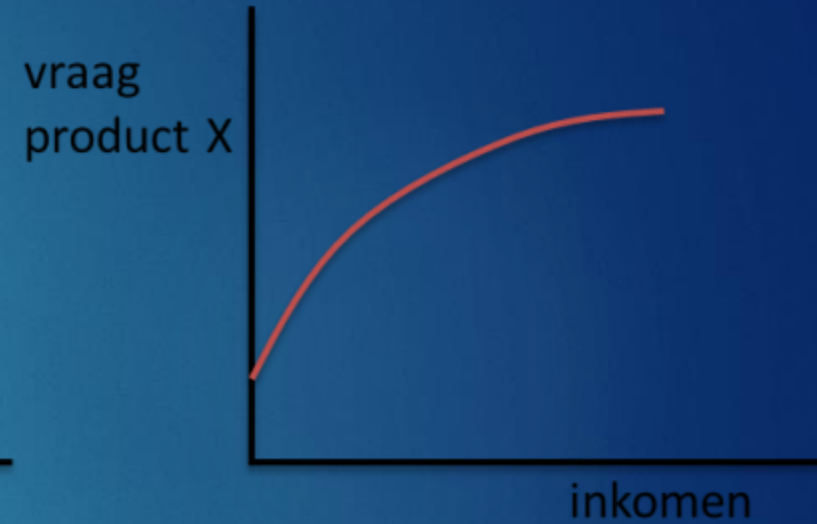
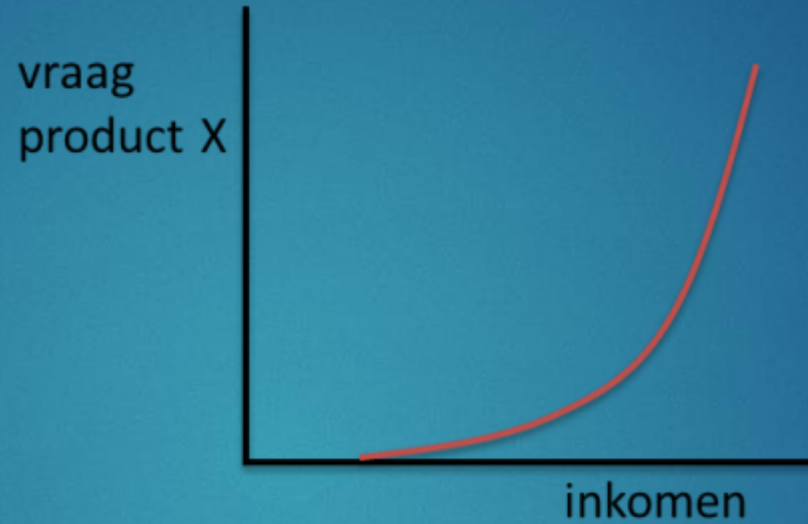
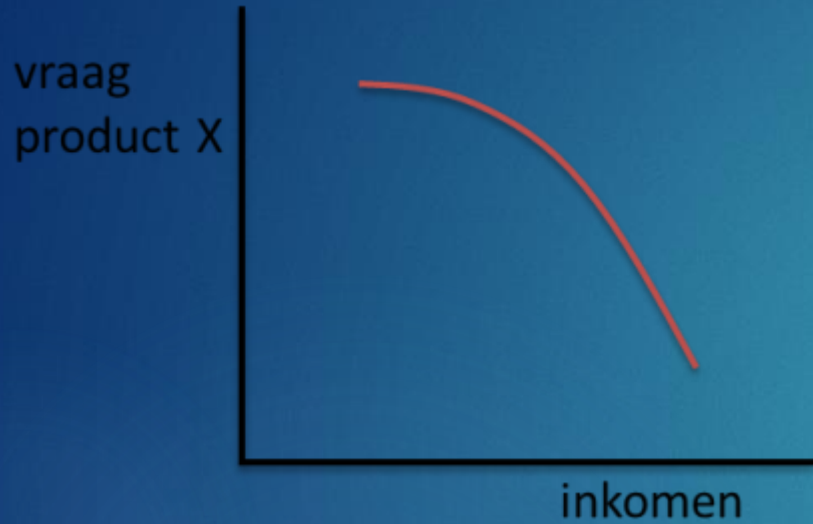
- de vraag stijgt meer dan evenredig bij een stijging van het inkomen
- de vraag stijgt minder dan evenredig bij een stijging van het inkomen
- de vraag daalt bij een stijging van het inkomen

Antw

Opdrachten

Volgende

Vraag 2 b



Geef van elke afbeelding aan om wat voor soort product het gaat.

Kies uit:

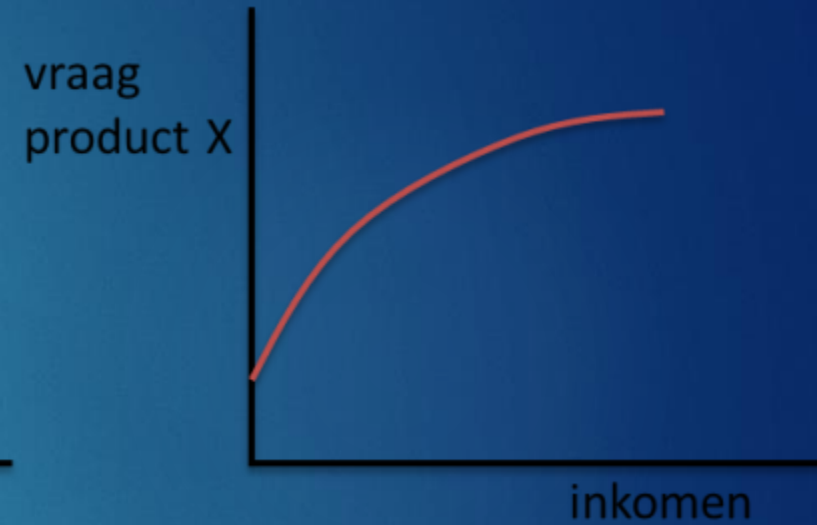
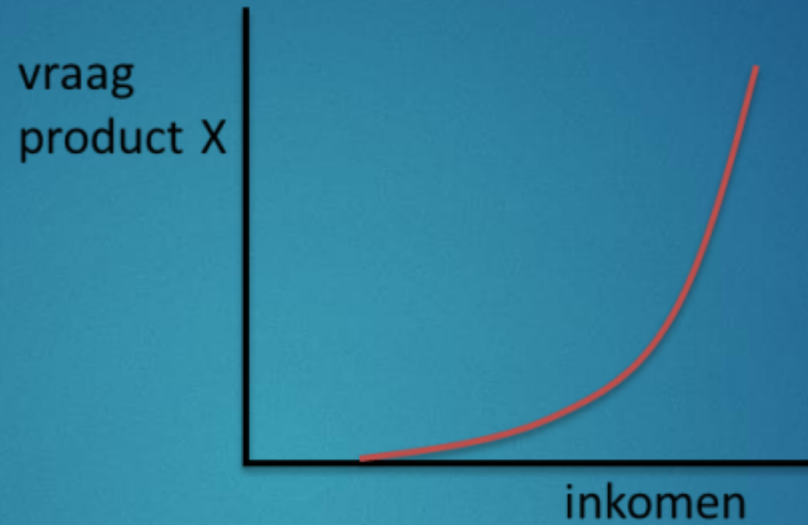
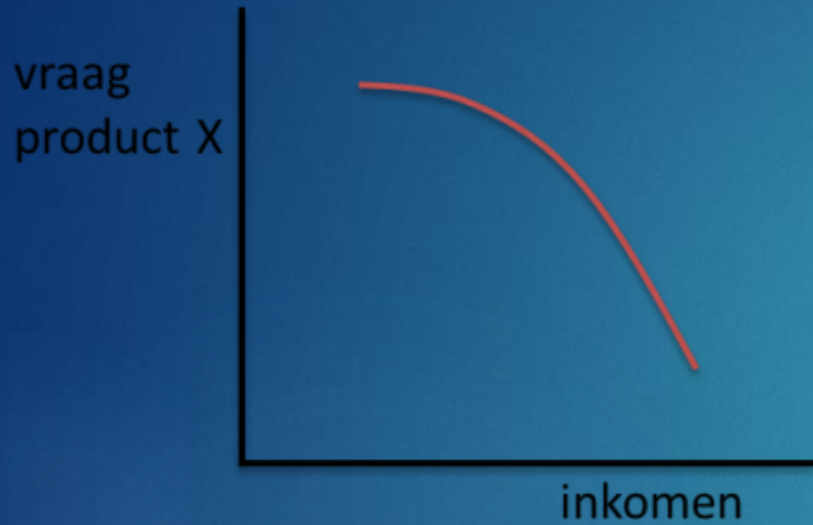
- Luxe goed
- Noodzakelijk goed
- Inferieur goed

Antw

Opdrachten

Volgende

Vraag 2 c



Geef van elke afbeelding aan welke waarde van de elasticiteit daarbij hoort.

Kies uit:

- groter dan 1
- tussen 0 en 1
- kleiner dan 0

Antw

Opdrachten

Antwoorden vraag 2 a, b en c

- a**
 - Afbeelding 1 = de vraag daalt bij een stijging van het inkomen
 - Afbeelding 2 = de vraag stijgt meer dan evenredig bij een stijging van het inkomen
 - Afbeelding 3 = de vraag stijgt minder dan evenredig bij een stijging van het inkomen
- b**
 - Afbeelding 1 = Inferieur goed
 - Afbeelding 2 = Luxe goed
 - Afbeelding 3 = Noodzakelijk goed
- c**
 - Afbeelding 1 = kleiner dan 0
 - Afbeelding 2 = groter dan 1
 - Afbeelding 3 = tussen 0 en 1

Antwoorden vraag 2 a, b en c

- a**
 - Afbeelding 1 = de vraag daalt bij een stijging van het inkomen
 - Afbeelding 2 = de vraag stijgt meer dan evenredig bij een stijging van het inkomen
 - Afbeelding 3 = de vraag stijgt minder dan evenredig bij een stijging van het inkomen
- b**
 - Afbeelding 1 = Inferieur goed
 - Afbeelding 2 = Luxe goed
 - Afbeelding 3 = Noodzakelijk goed
- c**
 - Afbeelding 1 = kleiner dan 0
 - Afbeelding 2 = groter dan 1
 - Afbeelding 3 = tussen 0 en 1

Antwoorden vraag 2 a, b en c

- a**
 - Afbeelding 1 = de vraag daalt bij een stijging van het inkomen
 - Afbeelding 2 = de vraag stijgt meer dan evenredig bij een stijging van het inkomen
 - Afbeelding 3 = de vraag stijgt minder dan evenredig bij een stijging van het inkomen
- b**
 - Afbeelding 1 = Inferieur goed
 - Afbeelding 2 = Luxe goed
 - Afbeelding 3 = Noodzakelijk goed
- c**
 - Afbeelding 1 = kleiner dan 0
 - Afbeelding 2 = groter dan 1
 - Afbeelding 3 = tussen 0 en 1